

Rikkyo Ikebukuro Festival

学芸部インフォメーション

R. I. F. 特別号

2014, 10, 22発行



R.I.F.は最大の学校行事であり、選科・自由研究、招待試合、有志演奏等日頃積み重ねたさまざまな学習成果が披露されますが、主力は学芸部による展示・発表にあることは自他ともに認めるところでしょう。今年も各部が全力を注いで準備を行っています。この学芸部インフォメーションを読んで予習しておきましょう。

美術部

美術部は今年も夏の合宿で行った犬吠埼での風景画を展示します。また今年も多数の新入部員が加わり、去年よりさらに多くの個性豊かな作品を展示しています。部員の美術に対する思いがこもった素晴らしい作品ばかりで、皆さんにもその思いが伝わるようがんばってきました。美術部の活動内容を知る良い機会になると考えており、また、自由に落書きできるスペースもありますので、美術に少しでも興味のある方や全く興味のない方でも楽しめる展示となっているかと思いますので、是非足を運んで下さい。それではお待ちしております。



放送研究部

R.I.F.中の校内放送及びグラウンドに向けてBGMや落し物、各団体の発表や宣伝のお知らせを私達、放送研究部が担当します！表舞台に立つことはありませんが、快適なR.I.F.を過ごせるように裏から全力でサポートしていきます！よろしくお願いします！



2013年度
展示大賞: 数理研究部
発表大賞: 吹奏楽部

写真部

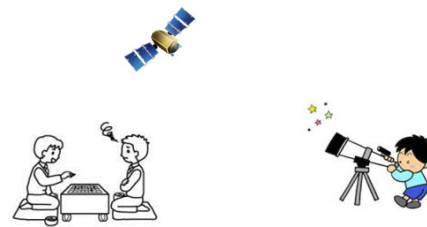
写真部展示会場では、この夏の合宿で撮影した写真を中心に、部員の個性豊かな写真を多数展示しております。今年度の合宿は甲斐大泉で行われ、美しい風景や面白い光景をお届けします。さらに、各個人がこの一年間で撮りためた選りすぐりの写真も展示しています。バラエティ豊かな写真が皆様をお待ちしております。写真部へ、ぜひお越しください！



天文部

時代は宇宙をその手で探るようになったのだ！！

天文部では今年も展示をご用意しています！毎年好評のプラネタリウムを今年も制作、暗室にてお待ちしております！暗室では他に蛍光塗料での、あたかも3Dでは？といった作品等。見所たくさんお待ちしております。また、明室では恒星の一生模型を作成、超高密度の白色矮星もどきが超目玉！昨年引き続き宇宙を直に手でふれて探究する4次元ボックスも用意しました。ぜひ、見に来て下さい！



文芸部

私たち文芸部は、例年通りに文集「言葉の玉手箱」の展示・配付をおこないます。部員によって作られた力作を多くの方に見ていただければと思います。また、昨年に引き続き熱き闘い、俳句甲子園のようをまじえた展示も行います。皆さん挙ってお越しください。



俳句甲子園

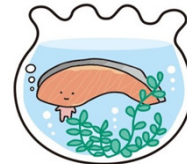
数理研究部

数理研究部ってなんだろう、名前からして難しそうだな、と考えているそこのあなた！ぜひ4階の展示ブースまでお越しください。今年は二部屋半使い、例年よりスケールアップ！さらに、数学的な視点から解説する展示や、頭の体操にピッタリな算数クイズはもちろんのこと、Unityインターハイで3賞を受賞した作品を始めとする本格3Dゲームは皆様に飽きさせることはありません。また、国際学生対抗バーチャルリアリティコンテストにも展示しヘッドマウントディスプレイを使った作品や、自由自在に動き回るロボットに表される最新技術も公開中！例年大人気、満員御礼の数理研究部は今年も4階で皆様のご来場をお待ちしております！！



生物部

チャラいけど根は真面目な都会の皆さんこんにちは！！今回は食と生物に関する雑学をテーマに展示を行います。切り身が海の中を泳いでいると思っているキミのための展示です。



演劇部

こんにちは！！演劇部です！今年のR. I. F. では、「PE!PE!PE!PENGUNIS!!」と「小値賀町交番爆破事件」という2本の作品を上演させていただきます。「PE!PE!PE!PENGUNIS!!」は、今年の地区大会で上演した作品であり、2009年度、私達演劇部が中学全国大会で上演しており、今回が再演となります！そして、「小値賀町交番爆破事件」は劇中にオリジナル曲を歌うなど、愉快的なコメディとなっています！1年間作り上げてきた演劇部の集大成を全力で上演しますので、皆さん是非お越し下さい！！



聖ポーロ会

私達聖ポーロ会は、キリスト教クラブとして活動をしていて聖書関係などの勉強と奉仕活動などもしています。私達聖ポーロ会は高校一年生三人の部員で構成されており、いつでも部員を募集しています。普段は週1回で聖書関係の勉強をしています。今年度は立教大学でのバザーでフィリピン風パーベキューを売り、その収益を東日本大震災のための活動に寄付しました。これからもこのような活動をしていく予定です。また、去年のR.I.F.では私達聖ポーロ会でフィリピン・ボランティアの活動に参加しました。私達聖ポーロ会への御協力をよろしくお願いします。



吹奏楽部

RIFの名物・吹奏楽部の演奏が今年もやってきた！今年のセンテニアルホールでの演奏では中高合わせて総勢50名の大迫力の演奏をお届けします！金管楽器が大活躍の華やかなオープニングをはじめ、世界的に有名なマイケルジャクソンのメドレーやディズニー、ハリーポッターなどの誰もが一度は耳にしたことのある名曲の数々も楽しんでいただくことができます。また、地下1階の音楽室Aでは少人数編成のアンサンブルステージをお送りします。センテニアルホールでの演奏とは一味違った、各楽器の魅力が身近に体感できる演奏もぜひ聴きにきてください。立教池袋だからこそ聞けるこの吹奏楽部を見逃すな！



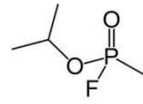
科学部

みなさん、こんにちは、科学部です。毎年恒例となっている「化学実験室」での科学部の展示ですが、今年度は「あなたの生活を科学する」というテーマで演示実験を行います。

自然科学が体系化されはじめた17世紀以降科学は世の中の自然現象を次々に解き明かしていきました。それに伴って、私たち人類の生活も便利に、豊かになりました。

みなさんの生活に“潜む”ふしぎ”を演示実験でお見せし、解き明かしていきます。科学が好きな人も、今はあまり好きでない方も楽しめる内容になっています。是非、お越し下さい。

化学実験室B でお待ちしています。



地歴研究部

坂本龍馬、中岡慎太郎、武市半平太等、幕末に活躍した志士を生み出した土佐国、高知。しかし高知の目玉は志士だけではありません。産業、地理、自然、食、交通・・・様々な視点から高知をみていこうと思います。伝統の模型も健在です！（多分）「高知県は、ええとこやき。」



英語部

R.I.F.において「Modern Momotarou」という題名の英語劇を行います。ぜひ見に来てください。



理系クラブ共同展示

立教池袋中学・高等学校の頭脳系(理系)部活が今年も共同展示を！！

立教のブレインこと、理系4倶楽部の科学部、数理研究部、生物部、天文部が共同でプレゼンテーション・展示をします。それぞれの部活が誇る研究、部活動の紹介を行います。新たな発見をあなたに！！その発見は必ず、あなたの糧となる。



NEW!! 鉄道愛好会

鉄道を愛する有志が結集、あの英語科安原先生が顧問です。昨年の有志展示と扱いは同じですが、同好会一部への発展をみすえて活動を展開しています。

R. I. F. 展示への活動PRです。↓

鉄道が好きだけど、鉄道研究部がなくて、正直部活がつまらない。そんな人たちのために有志鉄道として立ち上がった本団体も、2年目を迎え「鉄道愛好会」として、今年も他校に負けない展示で皆さんをお待ちしております。模型展示やクイズなど鉄道が好きな人はもちろん、そうでない人も大歓迎です！是非いらしてください！

中1の皆さん必読【展示大賞・発表大賞について】

立教中学校時代、名称を文化祭からすずかけ展へと変更し、1年間の活動の成果を展示・発表する趣旨をより前面におしだすことになった。1990年のことである。そして、立教中学創立100年時の実行委員長は、最優秀と思われる展示・発表に対して大賞と表彰することにより、展示・発表団体に励みになればということで、展示大賞を創設した。1996年のことである。

初回は展示大賞のみで、すべての団体の中から選ばれ、ボーイスカウト部が栄光に輝いた。2年目からは展示部門と発表部門に分かれ、新たに発表大賞が創設された。そして、展示大賞は天文部が、発表大賞はボーイスカウト部が受賞した。

展示大賞、発表大賞とも学友会が受賞していることは特筆すべきことかもしれない。

創設時から変わらず、**大賞への投票権はすずかけ展・R.I.F.来校者のみにあたえられている。生徒・教職員には投票権がなく**知り合い関係で投票権をもつのは、保護者の方々及び立教新座中・高の生徒である。



昨年、展示大賞は「数理研究部」、発表大賞は「吹奏楽部」が受賞しました。

学芸部ニュース

日本学生科学賞東京都審査結果発表 今年度も入賞を果たしました！

今年も研究論文が入賞しました。表彰式が10月18日(土)銀座フェニックスプラザで行われました。



努力賞	高校・科学部	「フタロシアニンの合成」	高3 西尾 祐太郎
奨励賞	高校・生物部	「二枚貝のみぞの研究」	貝班(高3 斉藤 楽、珠村 智)
奨励賞	高校・生物部	「ヨーグルトの研究」	高3 谷口 涼
奨励賞	中学・科学部	「電気分解による銅の結晶の生成」	中3 辻本 鷹介



編集・発行
学芸部会

高3-1 大木 宏祐 (学芸部会 生徒代表(学芸部会会長))(演劇部所属)
高2-1 伊藤 エドワード (地歴研究部所属)
中3-1 外山 和樹 (天文部所属)