



学芸部インフォメーション

R. I. F. 特別号

2011, 10, 19発行

R.I.F.は最大の学校行事であり、選科・自由研究、招待試合、有志演奏等日頃積み重ねたさまざまな学習成果が披露されますが、主力は学芸部による展示・発表にあることは自他ともに認めるところでしょう。今年も各部が全力を注いで準備を行っています。この学芸部インフォメーションを読んで予習しておきましょう。



美術部

美術部は今年も夏の合宿で行った箱根芦ノ湖の風景画を展示します。また今年には多数の新入部員に加え、去年より多くの個性豊かな作品を展示しています。部員の美術に対する思いがこもった作品ばかりで、皆さんにもその思いが伝わると幸いです。美術部の活動内容を知る良い機会になると考えており、美術に少しでも興味のある方や全く興味のない方でも楽しめる展示となっているかと思っておりますので、是非足を運んで下さい。それではお待ちしております。

放送研究部

R. I. F. のBGMやお知らせ、宣伝は放送研究部が放送しています。今年はその裏方の仕事の他に展示もすることになりました。放送部の展示は初、おもてでR.I.F.に関わるのは有志発表をした2004年くらいになります！精一杯展示しますので見てあげて下さい！



写真部

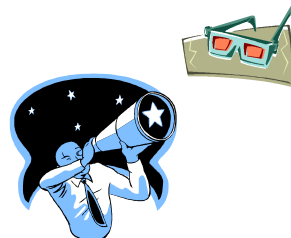
写真部展示会場では、この夏の合宿で撮影した写真を中心に、部員の個性豊かな写真を多数展示しております。今年度の合宿は長野県の湯田中・渋温泉郷とその周辺で行い、信州の美しい風景や長野電鉄の電車を撮影することができました。例年通り、展示写真の焼き増しプレゼントサービスも行います。枚数限定ですので、お早めどうぞ！！他にも、全国各地の鉄道・バスの写真をたくさん集めた特別展示を部長が行います。こちらもお楽しみに。バラエティ豊かな美しい写真が皆様をお待ちしております。写真部へ、ぜひお越しくださいませ。



天文部

飛び出る！立体天体画像！！3D天体群を目撃されたし！あたかもですが・・・

天文部では今年も楽しい展示をご用意しています！毎年人気のプラネタリウムでは、迫力満点の星空をお見せします！また、暗室では蛍光塗料を使って分かりやすく、目でも楽しめる展示をご用意しています。「天文」というと難しそうに聞こえるかもしれませんが、そんなことはありません！あなたの時間をほんの少し私たちに預けてください。きっと素晴らしい空間を提供します。



文芸部

こんにちは、僕たち文芸部では例年通り、部員一人一人が作品を作り小説や俳句などが一つの文集にまとめられ「言葉の玉手箱」として発行し、展示いたします。また、本年は展示内容がパワーアップ！村上鬼城という、俳人を隅々まで余すことなく調べ展示いたします。村上鬼城に会いに来てね！！



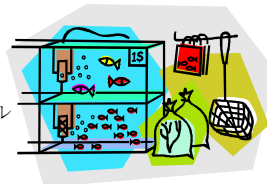
数理研究部

ゲームに株に数学クイズ、一体数理研究部ってなんなんだ？そんなあなたの疑問にお答えしましょう！今年の数研は4階の2部屋を使った恒例展示と理系共同展示部屋にて特別企画に参加します。高学年による手作りゲームがぎっしり詰まったゲーム部屋、中1による恒例の難解数学クイズはもちろん健在！又、今年には3Dパソコンも導入し、3Dについて展示します。ゲームをするもよし。数学をやるもよし。「遊べる場所、数研」に是非来て下さい。



生物部

生物部と聞いて皆さんは何をイメージするでしょうか。カエルの解剖やホルマリン漬けにされた生物の標本などが挙げられるでしょうか。しかし、我が部はそういったグロテスクな人を選ぶような内容の展示ばかりではありません。我々立教池袋の生物部は、各班の生物にとどまらない数多のジャンルに及ぶ研究発表、我が部のアイドルであろうウミホタルの展示、さらにそれに加えて、今年には多くの水棲動物を展示しようと思っています。いつもにも増したボリュームの展示をしようと思っていますので、是非お越し下さい。



演劇部

今回のR.I.F.公演は「鳥は飛び 雨上がりの空 蝉は鳴く」という作品です。このお芝居は、9月に行われた高校の地区大会でも上演入賞したのですが、今回はR.I.F.バージョンとして中学生も出演します。完成度の高い、皆さんの胸に迫る作品に仕上げて上演しますので、どうぞお楽しみに！



聖ポーロ会

私たち聖ポーロ会は、キリスト教クラブとして活動をしていて聖書関係などの勉強と奉仕活動などもしています。部員は、中学生2人で活動をしていていつも、部員を募集しています。ふだん私たちは週1回のペースで部活をし、聖書の勉強をします。今年には仙台まで行き、ボランティア活動をやってきました。これからは震災やフィリピンのためのバザーに参加していく予定です。今年のR.I.F.では私たち2人で2つの活動をします。1つはフィリピン・ボランティアの活動への参加、もう1つは宗教委員会募金に協力します。皆様のご協力をよろしくお願いいたします。



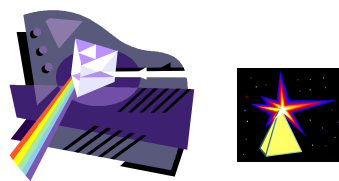
吹奏楽部

今年度のR.I.F.も2日・3日共に5FセンテナルホールとB1F音楽教室2で熱いステージを繰り広げます。センテナルホールでは中高全部員揃ってのステージをお送りします。今年もクラシックからジャズまで幅広い演奏をお楽しみ下さい。音楽教室2では小編成のアンサンブルをお送りします。全体での演奏とは一味違った演奏をお届けします。皆様にお楽しみ頂けるステージを実現するため、部員一同練習を続けてきました。沢山のご来場をお待ちしております！



科学部

私たちが物体の形や色を認識することができるのは光が物体に反射し私たちの目に入ってくるからです。もし光がなければ私たちは何も見ることができないでしょう。しかしほとんどの人は、光の性質や力について基本的なことしか知らないと思います。そこで今年の科学部では「普段知らない光の力」というテーマで様々な光に関する演示実験を行います。基本的な光の原理から光の性質が応用された科学技術まで様々な実験を用意しています。科学に苦手意識がある人も楽しめるとと思いますので、気軽に科学部までお越しください。



地歴研究部

「俺」と言う時、皆さんはどう発音するでしょうか？

多くの人は「おれ」とれを強調するか、「おれ」と強調せずにさらっと読むでしょう。

しかし、岐阜県の方言では「おれ」とおを強調するそうです。

もし身近に「俺」を「おれ」と発音する人がいたら、その人は岐阜県の文化に染まっている人です。

「イジる」のではなく、そっとしておいてあげてください。

今年度の地歴研究部のテーマは、そんな岐阜県と、滋賀県です。

地歴研究部の展示へ、ぜひお越しください。



英語部

今年、R.I.F.において「ゴーストバスターズイン立教池袋」という題名の劇を英語で行います。

演技をするので、英語が苦手という方も楽しんで頂けると思うので是非、お越しください。

部員一同、皆様のご来場をお待ちしております！！

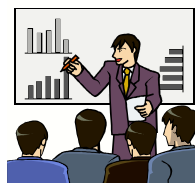


理系クラブ共同展示

理系4クラブでは、今年も科学部、生物部、天文部、数理研究部が共同でプレゼンテーションや展示を行います。

4クラブで共同展示を行う部屋もあり、中にはあなたに興味深い内容のものもあるかもしれません。

「理系」だからといって堅いイメージを持たず、是非足を運んでください。



中1の皆さん必読【展示大賞・発表大賞について】

立教中学校時代、名称を文化祭からすずかけ展へと変更し、1年間の活動の成果を展示・発表する趣旨をより前面におしだすことになった。1990年のことである。そして、立教中学創立100年時の実行委員長は、最優秀と思われる展示・発表に対して大賞とし

表彰することにより、展示・発表団体に励みになればということで、展示大賞を創設した。1996年のことである。

初回は展示大賞のみで、すべての団体の中から選ばれ、ボーイスカウト部が栄光に輝いた。2年目からは展示部門と発表部門とに分かれ、新たに発表大賞が創設された。そして、展示大賞は天文部が、発表大賞はボーイスカウト部が受賞した。

展示大賞、発表大賞とも学生会が受賞していることは特筆すべきことかもしれない。

創設時から変わらず、**大賞への投票権はすずかけ展・R.I.F.来校者のみにあたえられている。生徒・教職員には投票権がなく**

知り合い関係で投票権をもつのは、保護者の方々及び立教新座中・高の生徒である。

展示大賞は、9年連続で「数理研究部」、発表大賞は「吹奏楽部」

また、「出店大賞」は「アゲ☆サゲ ぱんぱん」が受賞しました。

学芸部ニュース

日本学生科学賞東京都審査結果発表 やりました、最優秀1点！

今年も多数の研究論文が入賞しました。表彰式が10月22日(土)銀座フェニックスプラザで行われます。

最優秀賞は、東京都代表作品として全国中央審査に出品されます。

最優秀賞	高校・科学部	「触媒添加によるポリ乳酸の違い」	高3 高橋 俊博
努力賞	高校・科学部	「鉄のシュウ酸錯体の生成と観察」	高2 有馬 弘晃
奨励賞	高校・科学部	「多孔性物質MOF-5の合成」	高2 副島 智大
	高校・科学部	「クロミック分子の吸収スペクトル」	高1 本橋 祐真
	中学・科学部	「墓石の水分吸収量と水分蒸発量について」	中2 浦木 友貴
	高校・生物部	「立つ米の研究」	生物部米班(高3 相田 大輝、大野 駿平、松永 俊之、高野 優)
	高校・生物部	「アロエの研究」	高3 山田 恭平
	中学・生物部	「二枚貝のみぞの研究」	生物部貝班(中3 斉藤 楽、珠村 智、木村 空)



編集・発行

学芸部会

高3-1 山田 健 (学芸部会 生徒代表(学芸部会会長))(地歴研究部所属)

高2-1 山田 祐暉 (天文部所属)

中3-1 大木 宏祐 (演劇部所属)