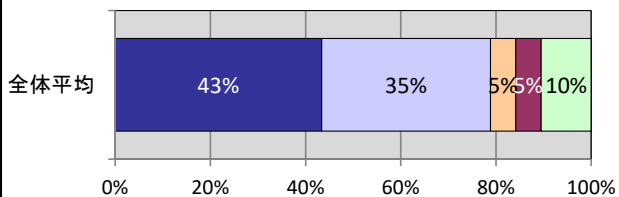


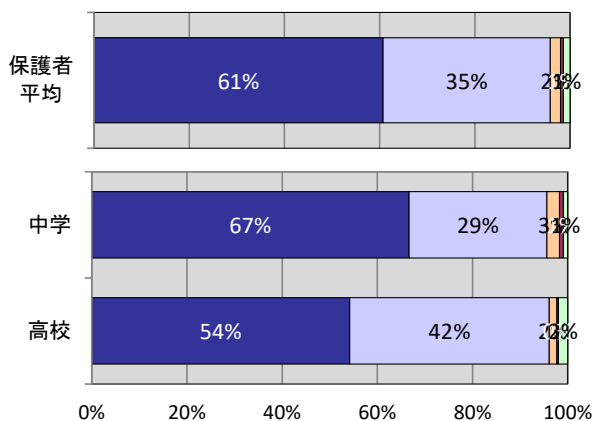
質問1

- ①そう思う
- ②どちらかと言えばそう思う
- ③どちらかと言えばそう思わない
- ④そう思わない
- ⑤わからない



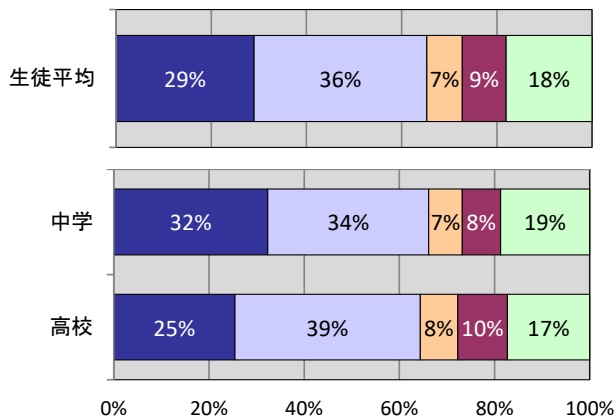
保護者

ミッション：キリスト教に基づく教育活動に関して、学校は一貫した方針や考えで取り組んでいると思いますか。



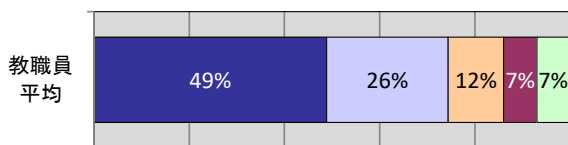
生徒

ミッション：キリスト教に基づく教育活動に関して、学校は一貫した方針や考えで取り組んでいると思いますか。



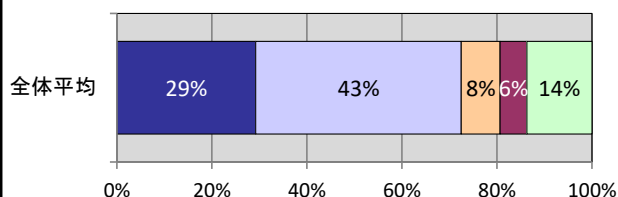
教職員

ミッション：キリスト教に基づく教育活動に関して、学校は一貫した方針や考えで取り組んでいると思いますか。



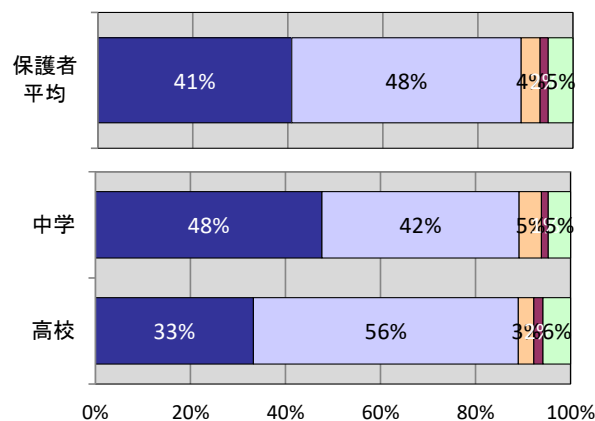
質問2

- ①そう思う
- ②どちらかと言えばそう思う
- ③どちらかと言えばそう思わない
- ④そう思わない
- ⑤わからない



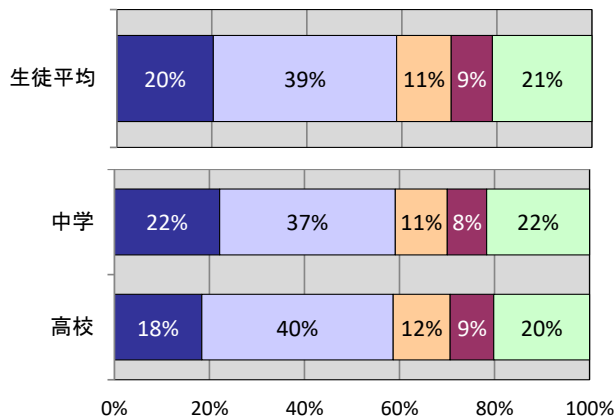
保護者

ミッション：日々の学校生活において建学の精神、さらに教育目標である「テーマを持って真理を探究する力を育てる」、「共に生きる力を育てる」ということが尊重され、具現化されていると思いますか。



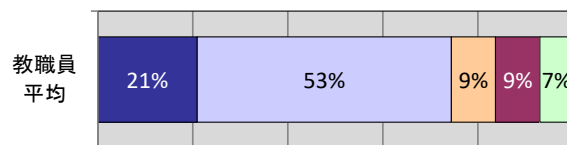
生徒

ミッション：日々の学校生活において建学の精神、さらに教育目標である「テーマを持って真理を探究する力を育てる」、「共に生きる力を育てる」ということが尊重され、自らのためになっていますか。



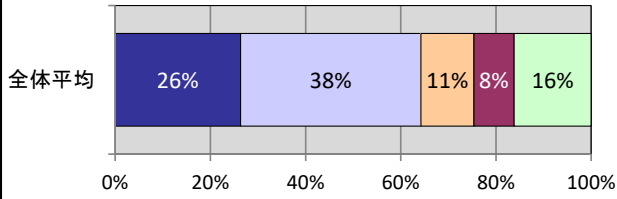
教職員

ミッション：日々の学校生活において建学の精神、さらに教育目標である「テーマを持って真理を探究する力を育てる」、「共に生きる力を育てる」ということが尊重され、具現化されていると思いますか。



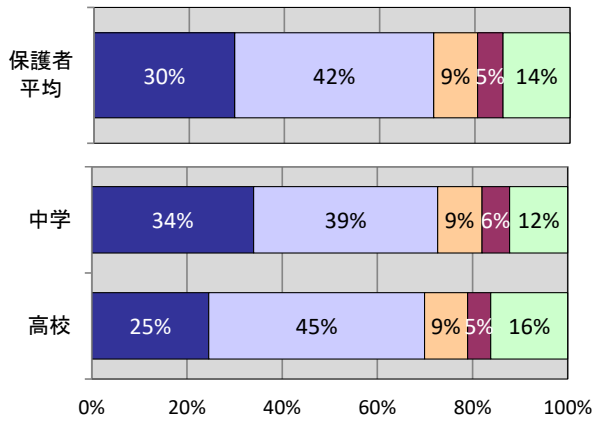
質問3

- ①そう思う
- ②どちらかと言えばそう思う
- ③どちらかと言えばそう思わない
- ④そう思わない
- ⑤わからない



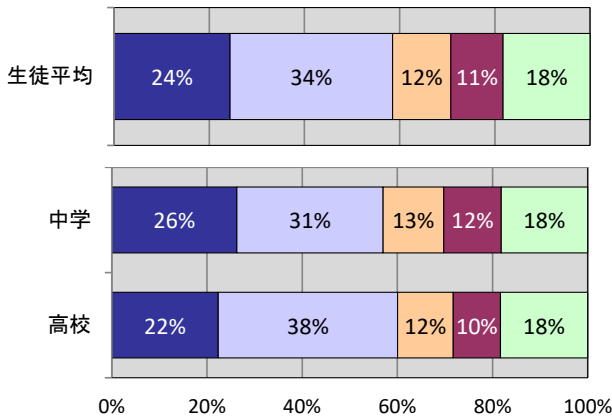
保護者

学習指導： 学習面で不安のある生徒への教員の対応は十分であると思いますか。



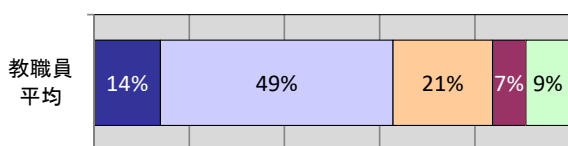
生徒

学習指導： 学習面で不安のある生徒への教員の対応は十分であると思いますか。



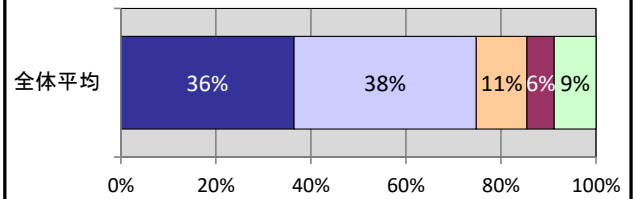
教職員

学習指導： 学習面で不安のある生徒への教員の対応は十分であると思いますか。



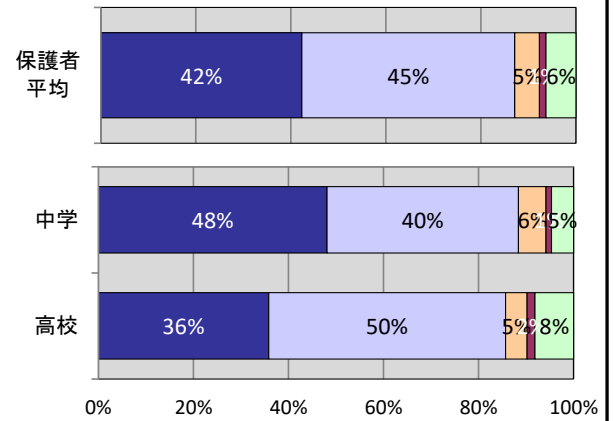
質問4

- ①そう思う
- ②どちらかと言えばそう思う
- ③どちらかと言えばそう思わない
- ④そう思わない
- ⑤わからない



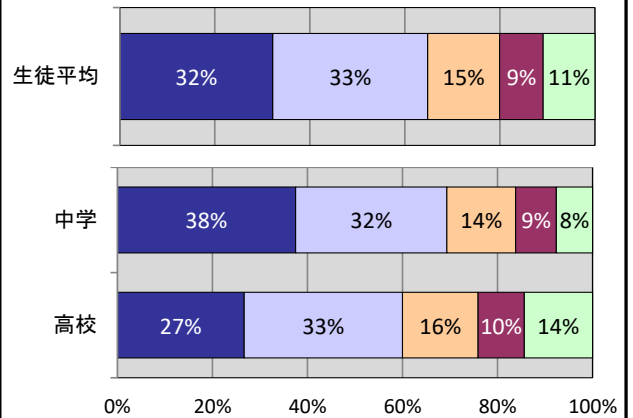
保護者

学習指導： 中学校では選科、高等学校では自由選択科目に関して、テーマの選択の幅や授業の質は十分だと思いますか。



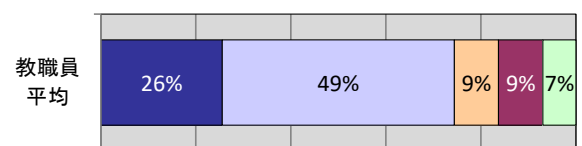
生徒

学習指導： 中学校では選科、高等学校では自由選択科目に関して、テーマの選択の幅や授業の質は十分だと思いますか。



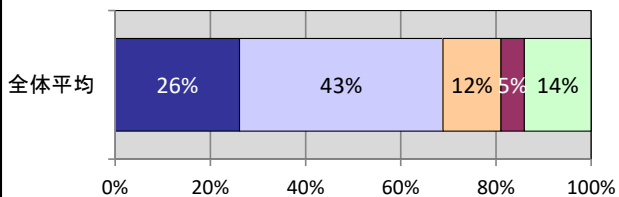
教職員

学習指導： 中学校では選科、高等学校では自由選択科目に関して、テーマの選択の幅や授業の質は十分だと思いますか。



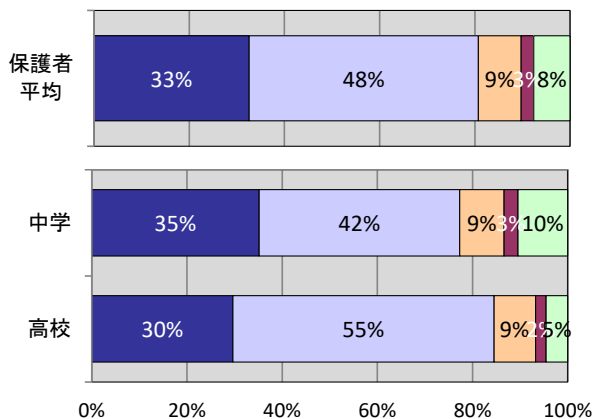
質問5

- ①そう思う
- ②どちらかと言えばそう思う
- ③どちらかと言えばそう思わない
- ④そう思わない
- ⑤わからない



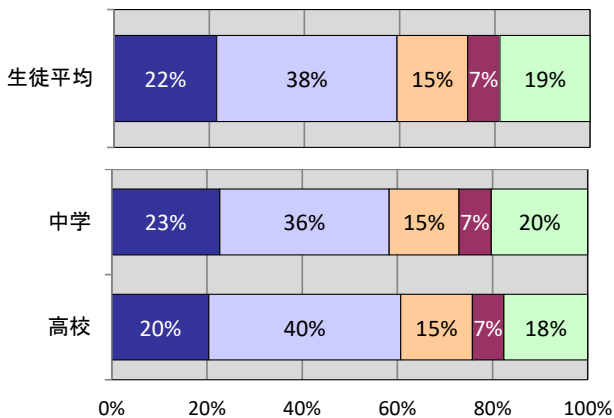
保護者

進路指導： 学校が展開する様々なプログラムにおいて、生徒が自己の将来を考える機会が十分に与えられていると思いますか。



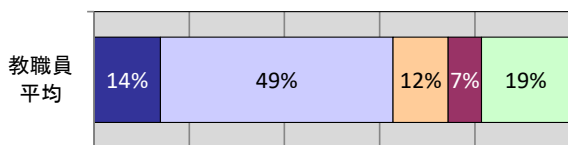
生徒

進路指導： 学校が展開する様々なプログラムにおいて、生徒が自己の将来を考える機会が十分に与えられていると思いますか。



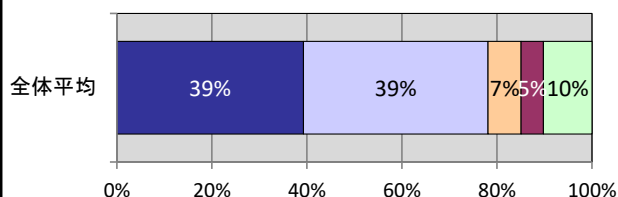
教職員

進路指導： 学校が展開する様々なプログラムにおいて、生徒が自己の将来を考える機会が十分に与えられるものになっていると思いますか。



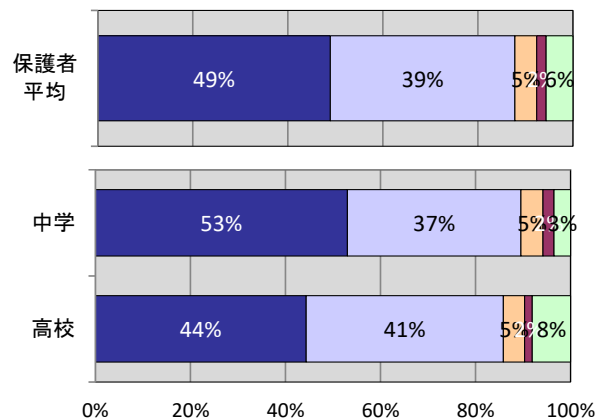
質問6

- ①そう思う
- ②どちらかと言えばそう思う
- ③どちらかと言えばそう思わない
- ④そう思わない
- ⑤わからない



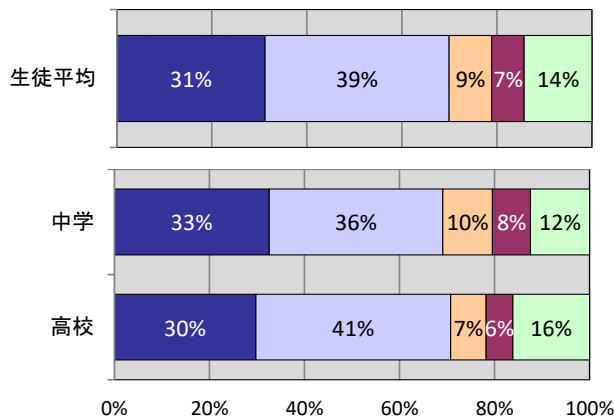
保護者

生徒指導／対応： 教職員は保護者からの相談、ご要望に対して丁寧かつ的確に対応していると思いますか。



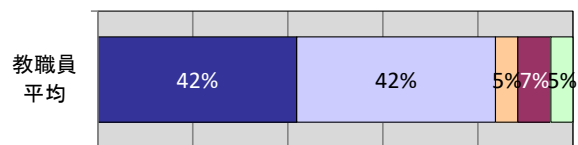
生徒

生徒指導／対応： 教職員は生徒からの質問や相談に丁寧かつ的確に対応していると思いますか。



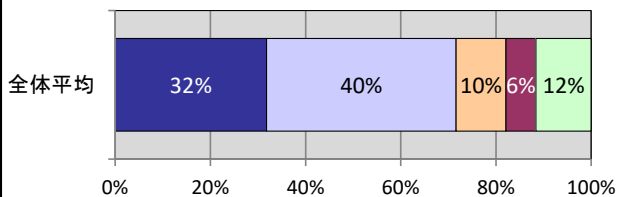
教職員

生徒指導／対応： 教職員は保護者や生徒からの相談、要望に対して丁寧かつ的確に対応していると思いますか。



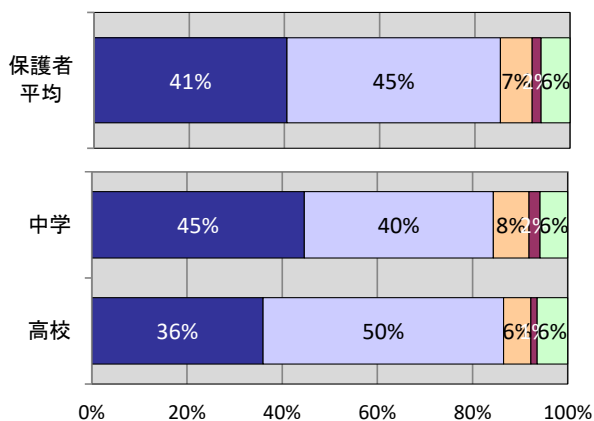
質問7

- ①そう思う
- ②どちらかと言えばそう思う
- ③どちらかと言えばそう思わない
- ④そう思わない
- ⑤わからない



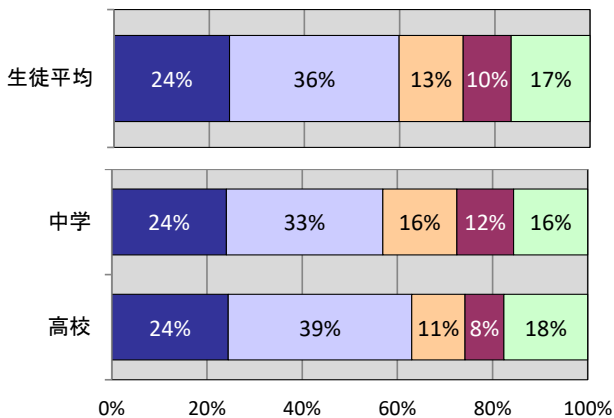
保護者

生徒指導／対応： 教職員は個々の生徒の性格や様々な事情をよく理解し、配慮した指導をしていると思いますか。



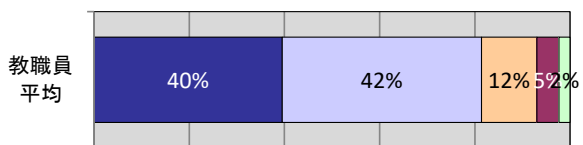
生徒

生徒指導／対応： 教職員は個々の生徒の性格や様々な事情をよく理解し、配慮した指導をしていると思いますか。



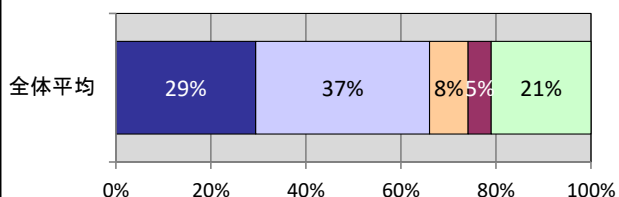
教職員

生徒指導／対応： 教職員は個々の生徒の性格や様々な事情をよく理解し、配慮した指導をしていると思いますか。



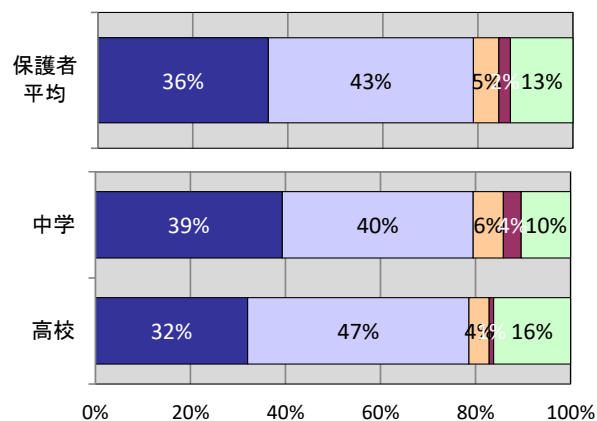
質問8

- ①そう思う
- ②どちらかと言えばそう思う
- ③どちらかと言えばそう思わない
- ④そう思わない
- ⑤わからない



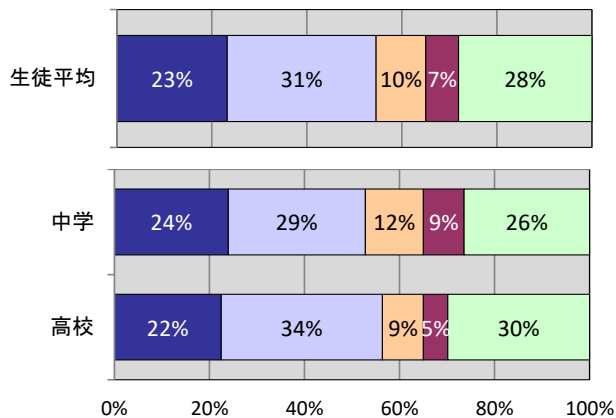
保護者

生徒指導／対応： 学校は生徒間の問題や生徒の心・体のケアについて、組主任や学年、保健室、相談室も含め十分に行っていると思いますか。



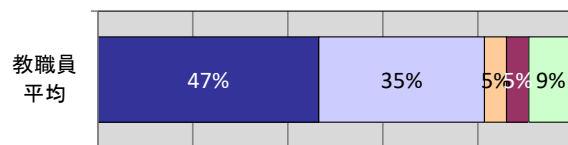
生徒

生徒指導／対応： 学校は生徒間の問題や生徒の心・体のケアについて、組主任や学年、保健室、相談室も含め十分に行っていると思いますか。



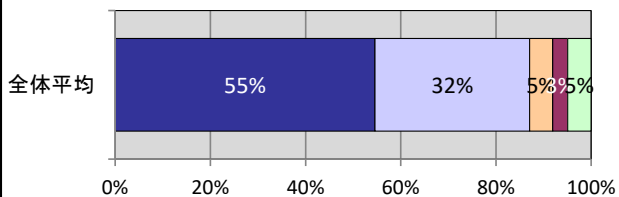
教職員

生徒指導／対応： 学校は生徒間の問題や生徒の心・体のケアについて、組主任や学年、保健室、相談室も含め十分に行っていると思いますか。



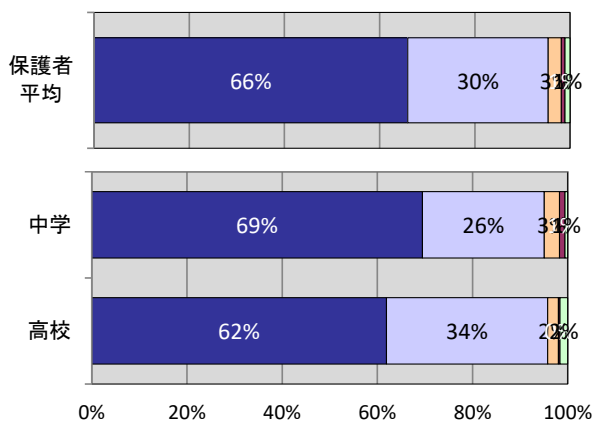
質問9

- ①そう思う
- ②どちらかと言えばそう思う
- ③どちらかと言えばそう思わない
- ④そう思わない
- ⑤わからない



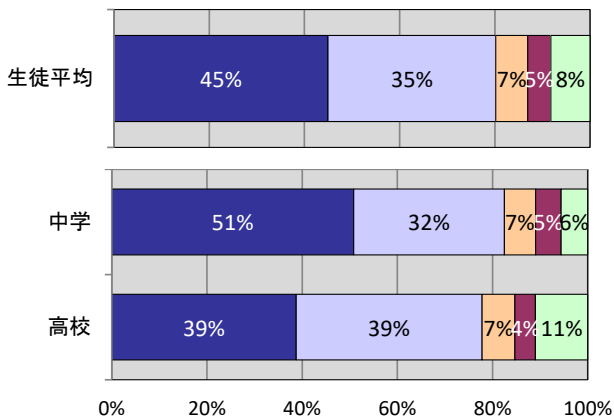
保護者

施設／環境： 学校は、学習・生活に適した環境・施設を整えていると思いますか。



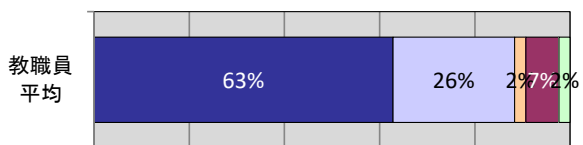
生徒

施設／環境： 学校は、学習・生活に適した環境・施設を整えていると思いますか。



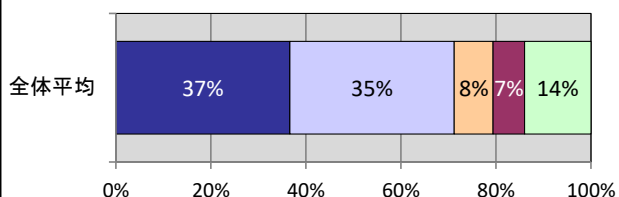
教職員

施設／環境： 学校は、学習・生活に適した環境・施設を整えていると思いますか。



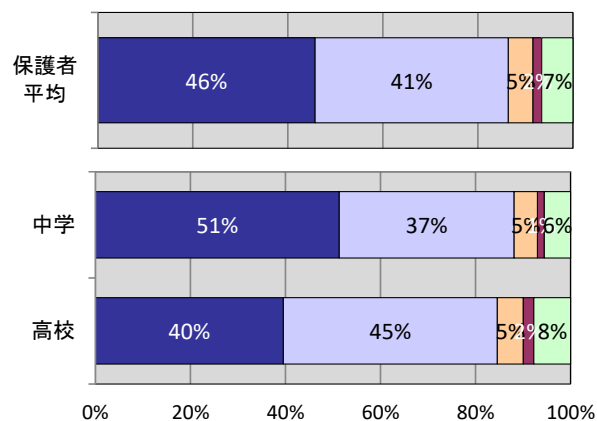
質問10

- ①そう思う
- ②どちらかと言えばそう思う
- ③どちらかと言えばそう思わない
- ④そう思わない
- ⑤わからない



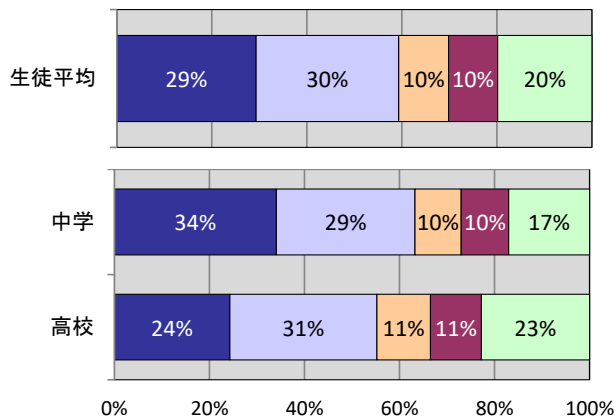
保護者

課外活動： 学友会活動に関し、学校は十分な支援を行っていると思いますか。



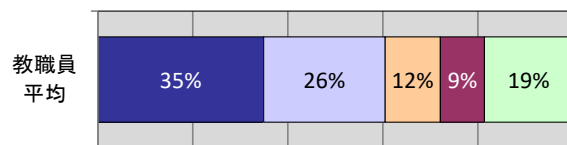
生徒

課外活動： 学友会活動に関し、学校は十分な支援を行っていると思いますか。



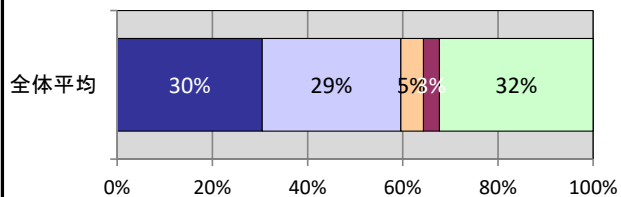
教職員

課外活動： 学友会活動に関し、学校は十分な支援を行っていると思いますか。



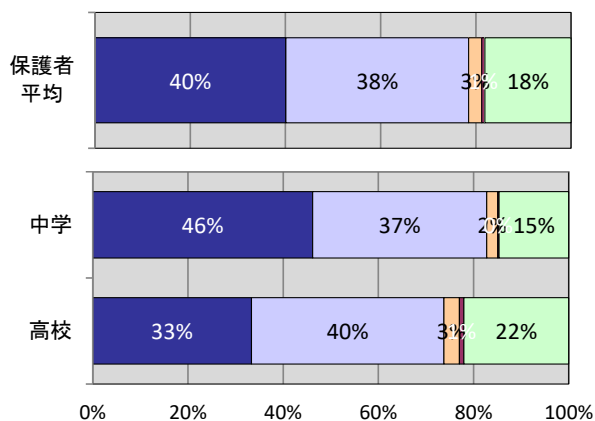
質問11

- ①そう思う
- ②どちらかと言えばそう思う
- ③どちらかと言えばそう思わない
- ④そう思わない
- ⑤わからない



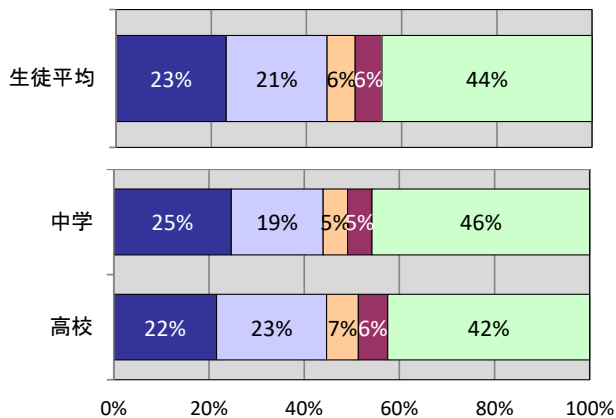
保護者

課外活動： 生徒会活動に関し、学校は十分な支援を行っていると思いますか。



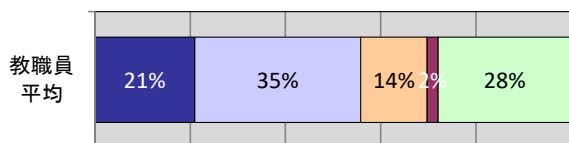
生徒

課外活動： 生徒会活動に関し、学校は十分な支援を行っていると思いますか。



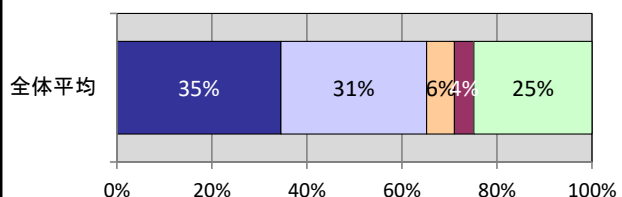
教職員

課外活動： 生徒会活動に関し、学校は十分な支援を行っていると思いますか。



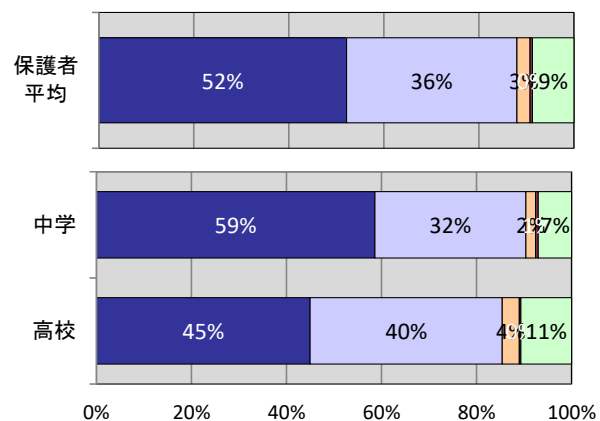
質問12

- ①そう思う
- ②どちらかと言えばそう思う
- ③どちらかと言えばそう思わない
- ④そう思わない
- ⑤わからない



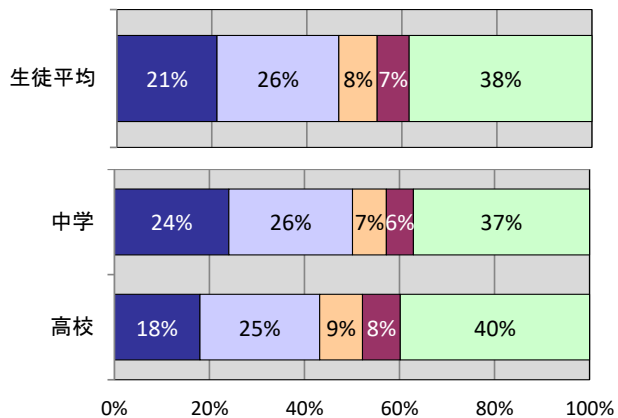
保護者

課外活動： ボランティアや地域交流などの学校内外の活動に関し、学校は十分な支援を行っていると思いますか。



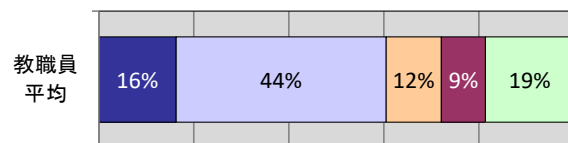
生徒

課外活動： ボランティアや地域交流などの学校内外の活動に関し、学校は十分な支援を行っていると思いますか。



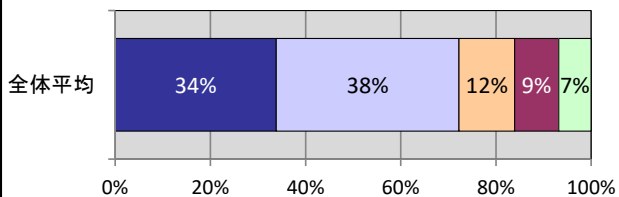
教職員

課外活動： ボランティアや地域交流などの学校内外の活動に関し、学校は十分な支援を行っていると思いますか。



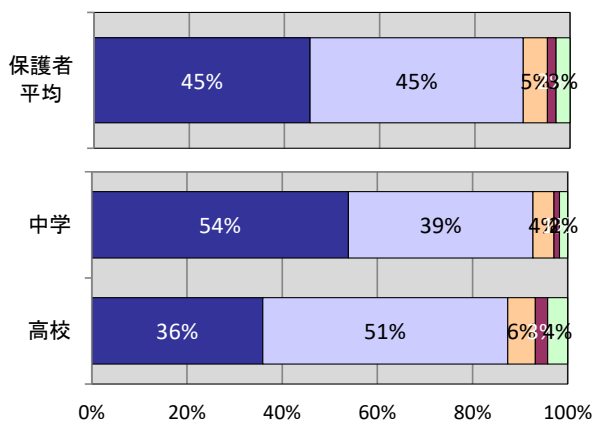
質問13

- ①そう思う
- ②どちらかと言えばそう思う
- ③どちらかと言えばそう思わない
- ④そう思わない
- ⑤わからない



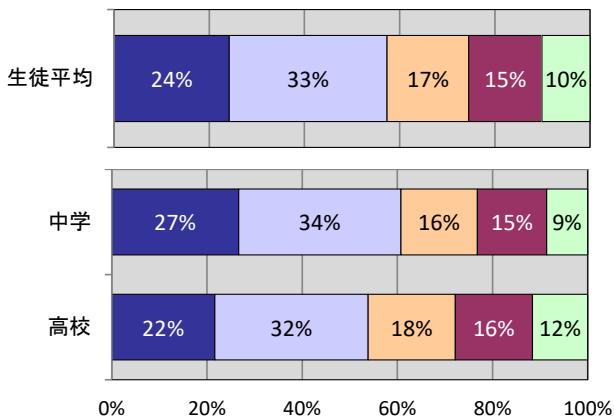
保護者

学校行事：学校の行事は年間を通して数、質ともに適切であると思いますか。



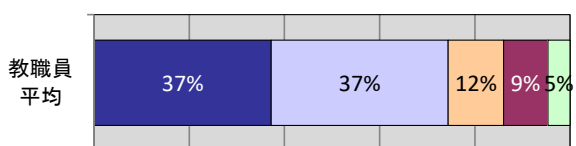
生徒

学校行事：学校の行事は年間を通して数、質ともに適切であると思いますか。



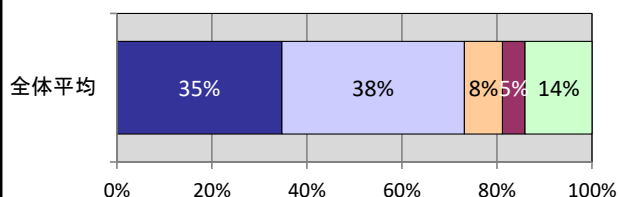
教職員

学校行事：学校の行事は年間を通して数、質ともに適切であると思いますか。



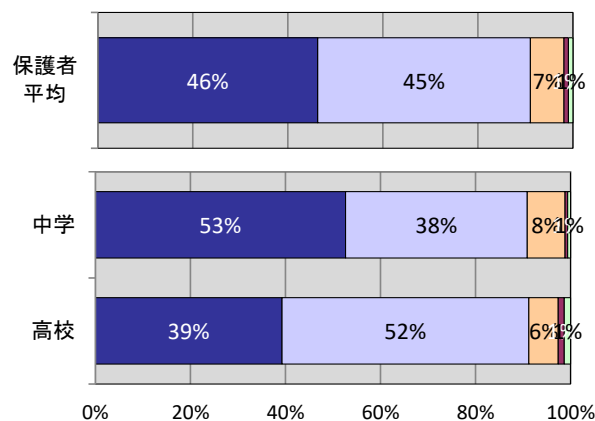
質問14

- ①そう思う
- ②どちらかと言えばそう思う
- ③どちらかと言えばそう思わない
- ④そう思わない
- ⑤わからない



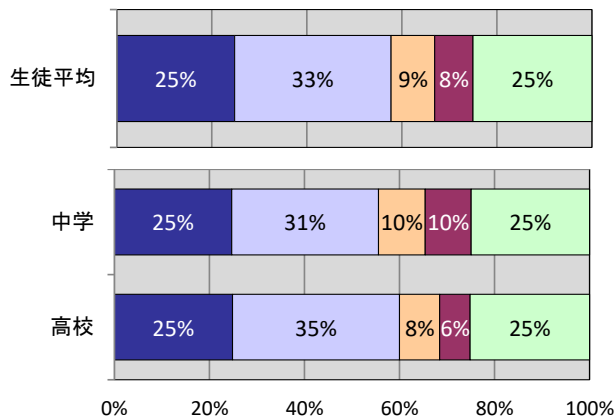
保護者

情報／広報：学校からのお知らせや「ホルトノキ」、「いしずる」、PTA会報、学校ホームページなどを通して学校の教育活動の様子を知ることができていますか。



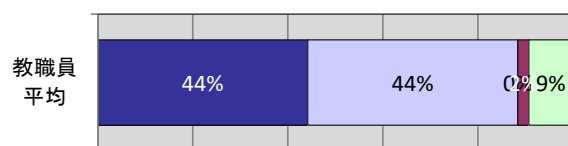
生徒

情報／広報：学校からのお知らせや「ホルトノキ」、「いしずる」、PTA会報、学校ホームページなどを通して学校の教育活動の様子を知ることができていますか。



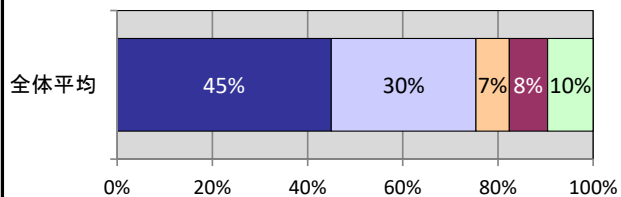
教職員

情報／広報：学校からのお知らせや「ホルトノキ」、「いしずる」、PTA会報、学校ホームページなどを通して学校の教育活動の様子を知らせていることができていますか。



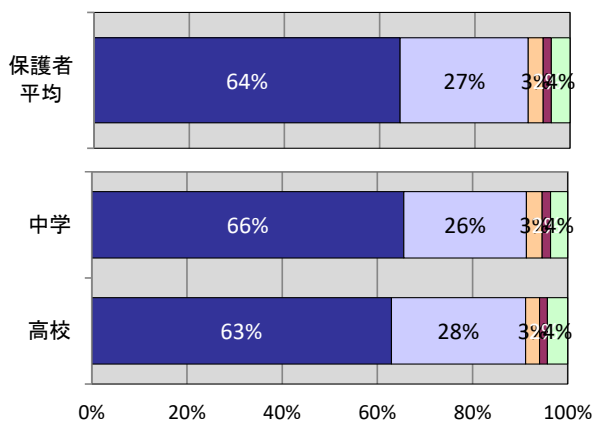
質問15

- ①そう思う
- ②どちらかと言えばそう思う
- ③どちらかと言えばそう思わない
- ④そう思わない
- ⑤わからない



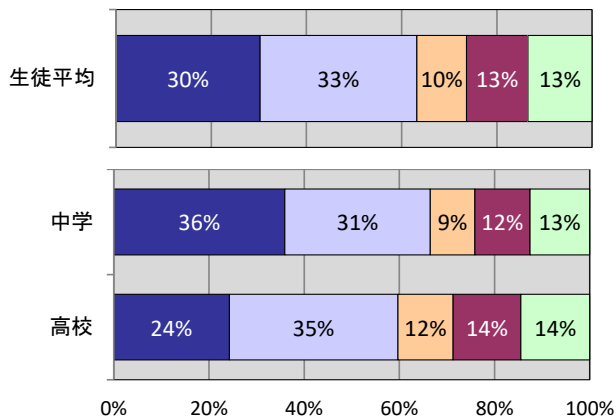
保護者

総合：この学校に入学させてよかった、あるいは知り合いや親戚にもこの学校を勧めたいと思いますか。



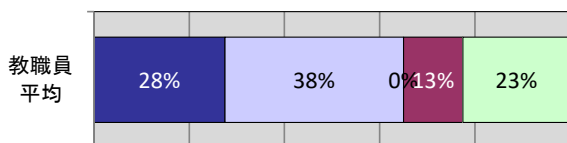
生徒

総合：この学校に入学してよかった、あるいは知り合いや親戚にもこの学校を勧めたいと思いますか。

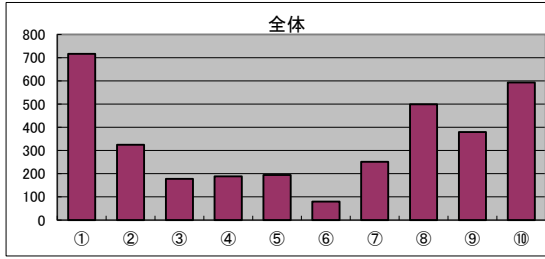


教職員

総合：知り合いや親戚にもこの学校を勧めたいと思いますか。



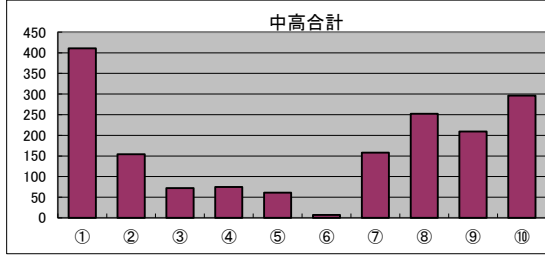
本校の特徴としてあてはまるのはどれですか。3つまで選んで回答してください。



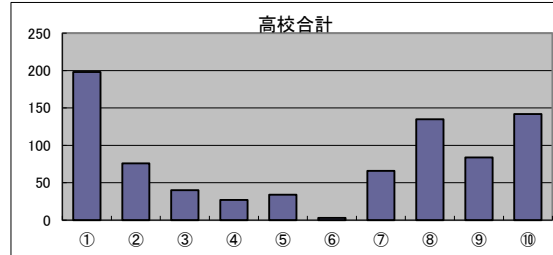
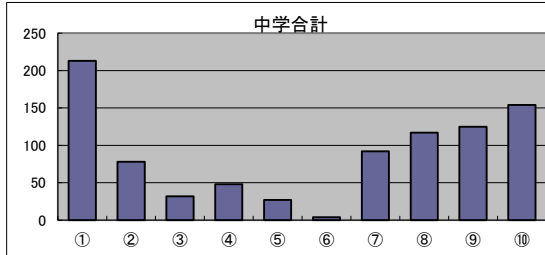
- ①子供たちがいきいきと学習や課外活動に励む学校
- ②子供たちを公平に見てくれる学校
- ③いじめがないか、あっても芽のうちに防止してくれる学校
- ④学習面で、きめ細かく指導してくれる学校
- ⑤進学指導がしっかりとなされている学校
- ⑥しつけの厳しい学校
- ⑦心の教育をきちんと行ってくれる学校
- ⑧自立心を養ってくれる学校
- ⑨課外活動と学習の両立を図ってくれる学校
- ⑩個性を見出し、伸ばしてくれる学校

保護者

本校の特徴としてあてはまるのはどれですか。3つまで選んで回答してください。

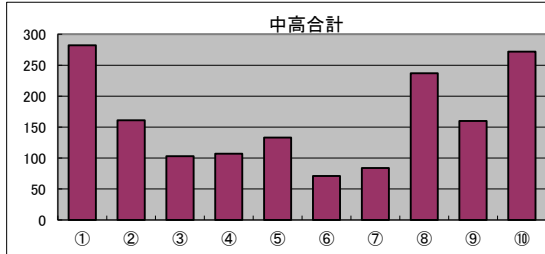


- ①子供たちがいきいきと学習や課外活動に励む学校
- ②子供たちを公平に見てくれる学校
- ③いじめがないか、あっても芽のうちに防止してくれる学校
- ④学習面で、きめ細かく指導してくれる学校
- ⑤進学指導がしっかりとなされている学校
- ⑥しつけの厳しい学校
- ⑦心の教育をきちんと行ってくれる学校
- ⑧自立心を養ってくれる学校
- ⑨課外活動と学習の両立を図ってくれる学校
- ⑩個性を見出し、伸ばしてくれる学校

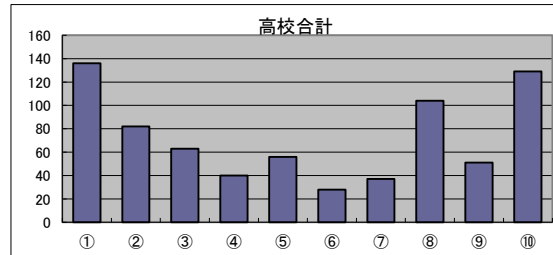
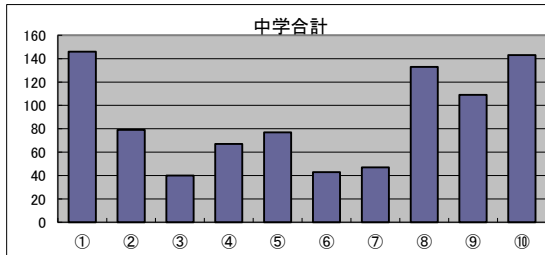


生徒

本校の特徴としてあてはまるのはどれですか。3つまで選んで回答してください。

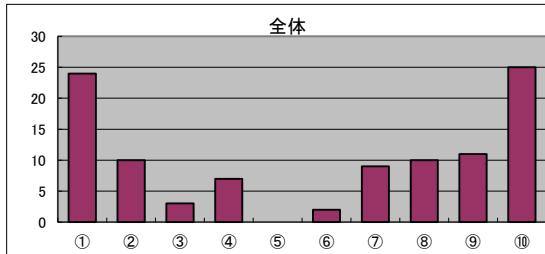


- ①子供たちがいきいきと学習や課外活動に励む学校
- ②子供たちを公平に見てくれる学校
- ③いじめがないか、あっても芽のうちに防止してくれる学校
- ④学習面で、きめ細かく指導してくれる学校
- ⑤進学指導がしっかりとなされている学校
- ⑥しつけの厳しい学校
- ⑦心の教育をきちんと行ってくれる学校
- ⑧自立心を養ってくれる学校
- ⑨課外活動と学習の両立を図ってくれる学校
- ⑩個性を見出し、伸ばしてくれる学校

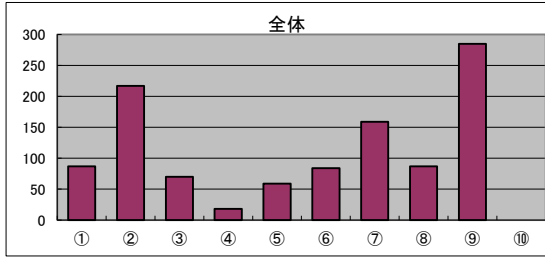


教員

本校の特徴としてあてはまるのはどれですか。3つまで選んで回答してください。



- ①子供たちがいきいきと学習や課外活動に励む学校
- ②子供たちを公平に見てくれる学校
- ③いじめがないか、あっても芽のうちに防止してくれる学校
- ④学習面で、きめ細かく指導してくれる学校
- ⑤進学指導がしっかりとなされている学校
- ⑥しつけの厳しい学校
- ⑦心の教育をきちんと行ってくれる学校
- ⑧自立心を養ってくれる学校
- ⑨課外活動と学習の両立を図ってくれる学校
- ⑩個性を見出し、伸ばしてくれる学校

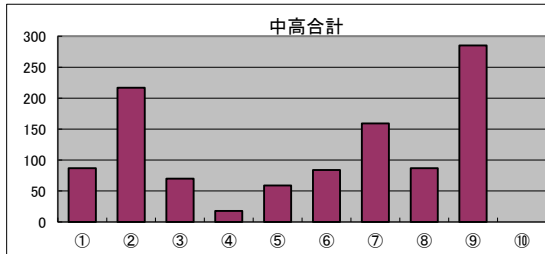


保護者

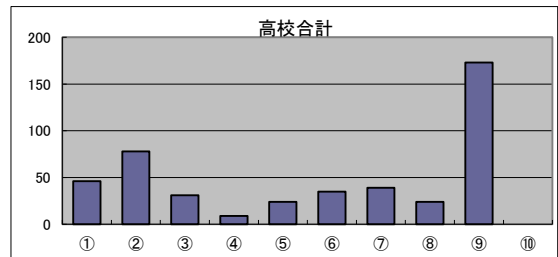
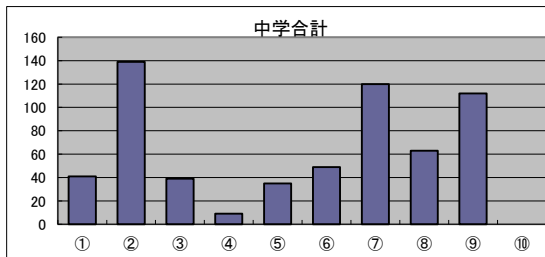
保護者への質問はありません。

生徒

塾・予備校・習い事について、あてはまるものを3つまで選んで回答してください。(3つ以上該当する場合、頻度の高い3つを優先して回答してください)



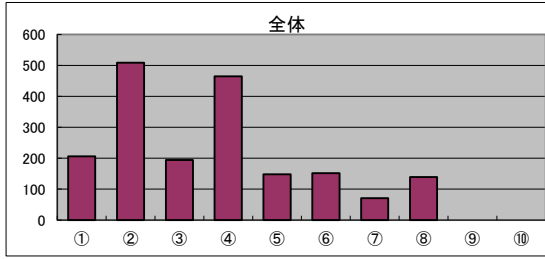
- ① 予備校・塾に週3回以上通っている
- ② 予備校・塾に週1～2回通っている
- ③ 予備校・塾を長期休暇中(夏・冬・春)に利用している
- ④ 通信添削を利用している
- ⑤ 家庭教師に教わっている
- ⑥ 音楽、美術、書道など芸術に関する習い事をしている
- ⑦ 水泳、武道などスポーツに関する習い事をしている
- ⑧ 英会話などの語学教室に通っている
- ⑨ 利用していない



教員

教職員への質問はありません。

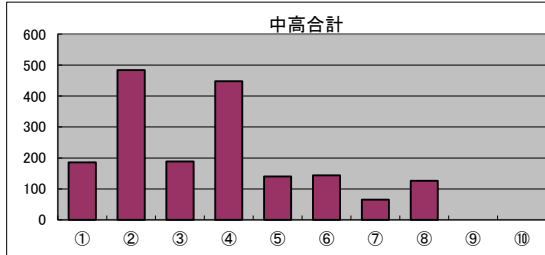
本校に求めるものは何ですか。3つまで選んで回答してください。



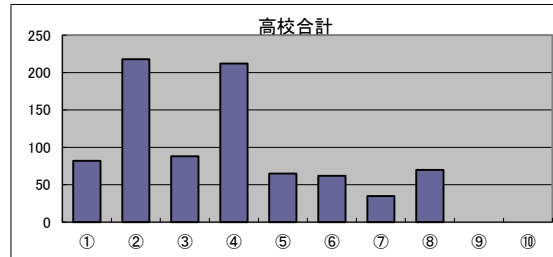
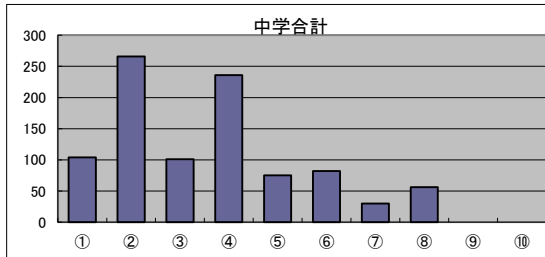
- ①キリスト教に基づく教育
- ②学習指導・学力向上
- ③進路指導
- ④語学力の涵養・国際理解教育
- ⑤学校行事の充実
- ⑥課外活動の充実
- ⑦情報発信・学校公開
- ⑧校内の安全・衛生管理

保護者

本校に求めるものは何ですか。3つまで選んで回答してください。



- ①キリスト教に基づく教育
- ②学習指導・学力向上
- ③進路指導
- ④語学力の涵養・国際理解教育
- ⑤学校行事の充実
- ⑥課外活動の充実
- ⑦情報発信・学校公開
- ⑧校内の安全・衛生管理

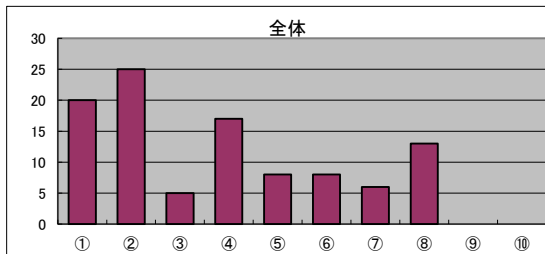


生徒

生徒への質問はありません。

教員

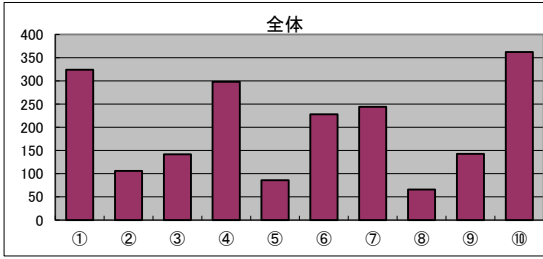
本校に求めるものは何ですか。3つまで選んで回答してください。



- ①キリスト教に基づく教育
- ②学習指導・学力向上
- ③進路指導
- ④語学力の涵養・国際理解教育
- ⑤学校行事の充実
- ⑥課外活動の充実
- ⑦情報発信・学校公開
- ⑧校内の安全・衛生管理

質問19

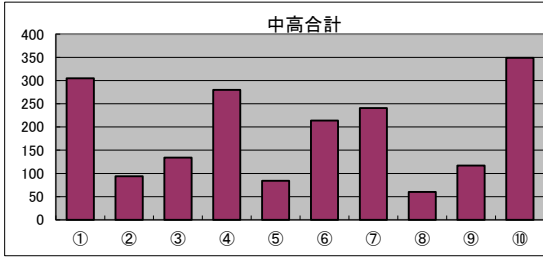
子供に獲得させたい資質はどれですか。3つまで選んで回答してください。



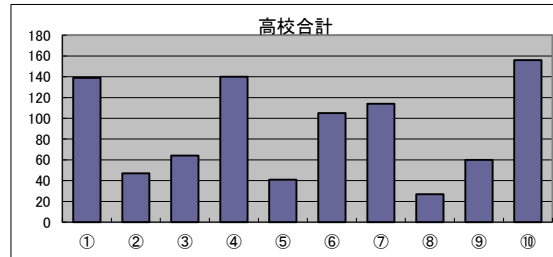
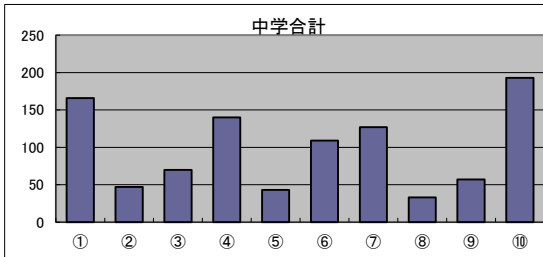
- ① 学力・知力
- ② 体力・健康
- ③ 責任感
- ④ 自主自立の姿勢
- ⑤ リーダーシップ
- ⑥ 協調性・社会性
- ⑦ 国際感覚・語学力
- ⑧ 感性や情操
- ⑨ 品性や倫理意識
- ⑩ 将来を切り開いていく力

保護者

子供に獲得させたい資質はどれですか。3つまで選んで回答してください。



- ① 学力・知力
- ② 体力・健康
- ③ 責任感
- ④ 自主自立の姿勢
- ⑤ リーダーシップ
- ⑥ 協調性・社会性
- ⑦ 国際感覚・語学力
- ⑧ 感性や情操
- ⑨ 品性や倫理意識
- ⑩ 将来を切り開いていく力

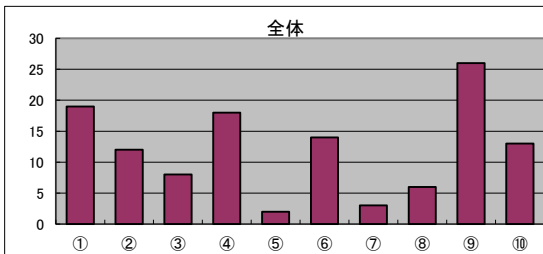


生徒

生徒への質問はありません。

教員

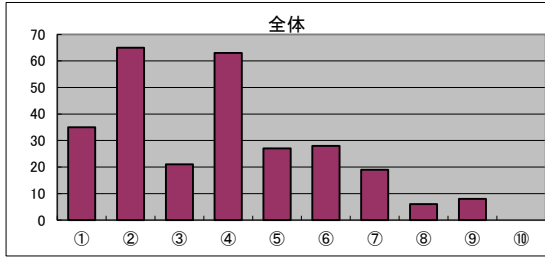
子供に獲得させたい資質はどれですか。3つまで選んで回答してください。



- ① 学力・知力
- ② 体力・健康
- ③ 責任感
- ④ 自主自立の姿勢
- ⑤ リーダーシップ
- ⑥ 協調性・社会性
- ⑦ 国際感覚・語学力
- ⑧ 感性や情操
- ⑨ 品性や倫理意識
- ⑩ 将来を切り開いていく力

質問20

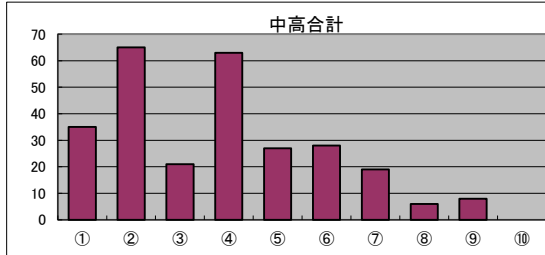
(この質問は中学1年保護者の方のみお答えください) 本校を志願した理由は何ですか。3つまで選んで回答してください。



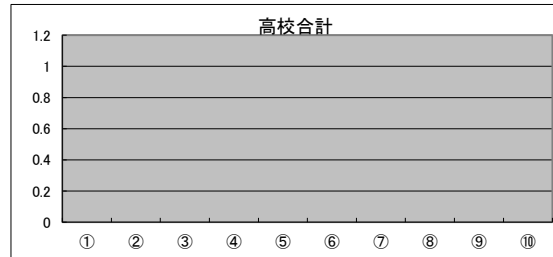
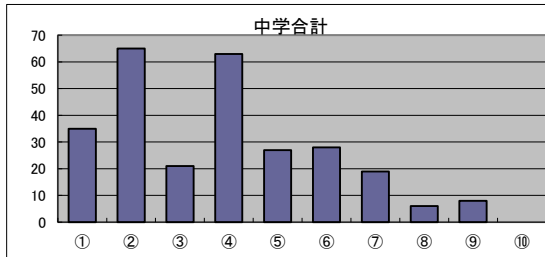
- ①キリスト教に基づく教育
- ②立教大学への進学
- ③課外活動の充実
- ④英語教育の充実
- ⑤国際理解教育の充実
- ⑥通学の利便性
- ⑦近親者が卒業生または在校生
- ⑧友人・知人の評価やアドバイスによって
- ⑨学校や塾の先生のアドバイスによって

保護者

(この質問は中学1年保護者の方のみお答えください) 本校を志願した理由は何ですか。3つまで選んで回答してください。



- ①キリスト教に基づく教育
- ②立教大学への進学
- ③課外活動の充実
- ④英語教育の充実
- ⑤国際理解教育の充実
- ⑥通学の利便性
- ⑦近親者が卒業生または在校生
- ⑧友人・知人の評価やアドバイスによって
- ⑨学校や塾の先生のアドバイスによって



生徒

生徒への質問はありません。

教員

教職員への質問はありません。